

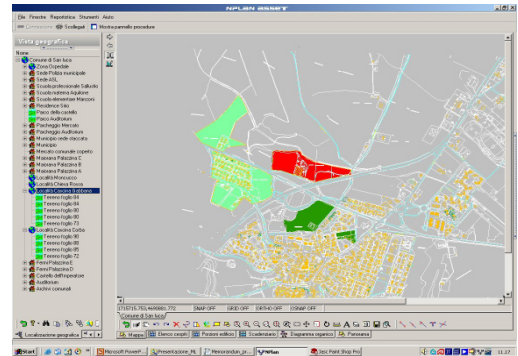


COSA E' NPLAN-PA

NPLAN-PA è una suite di applicazioni, basate sul software NPLAN; uno strumento innovativo di gestione e di analisi; un fattivo supporto alle decisioni, concepito specificatamente per essere applicato alle problematiche delle pubbliche amministrazioni nell'ambito della gestione del patrimonio.

COSA PERMETTE DI FARE NPLAN-PA

Nplan è uno strumento estremamente potente e versatile. E' dotato di una sofisticata struttura dati, completamente definibile dall'utente, che consente di avere sempre una visione completa ed aggiornata di ogni singolo aspetto gestionale. Permette sia riepiloghi che analisi dettagliate, viste d'insieme e zoomate sui dettagli, viste sincronizzate (dettagli numerici ed evidenziazione su mappe, selezione di dettagli su mappe e corrispondente high-light nel database). Offre inoltre strumenti di analisi multidimensionale OLAP e funzionalità di tipo "foglio di calcolo".

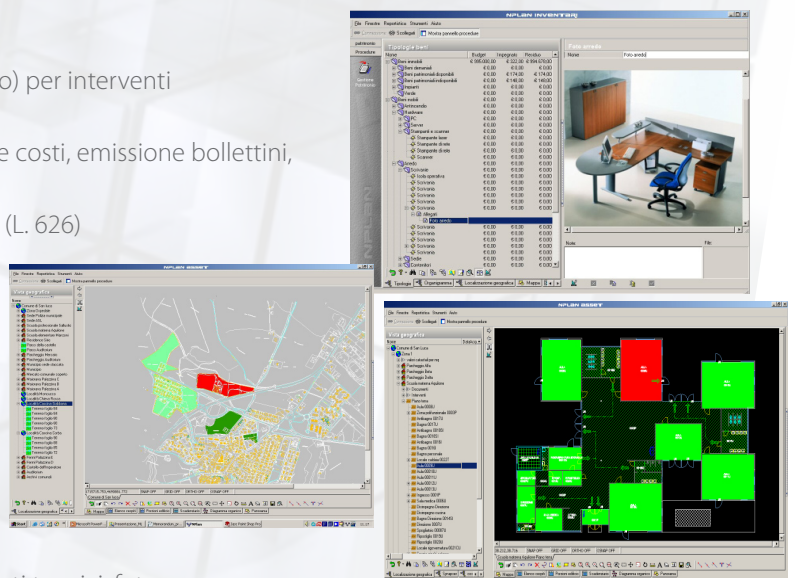


NPLAN-PA è uno strumento Web e Client/Server. Sfruttando le caratteristiche del database ad oggetti, è caratterizzato da una flessibilità che parte già dalla struttura dei dati. Questa può essere definita in fase di progettazione e, all'occorrenza, modificata semplicemente definendo i nuovi oggetti necessari.

Alla flessibilità di un database ad oggetti NPLAN-PA aggiunge l'estrema flessibilità dell'interfaccia interamente configurabile e adattabile sulla base della definizione dei dati e delle loro relazioni, per quanto complesse possano essere. Non solo l'utente può definire la modalità di visualizzazione e di navigazione dei dati, ma quando nuove tipologie di dati vengono aggiunte oppure vengono modificate, l'interfaccia vi si adatta automaticamente.

In particolare, NPLAN-PA permette di:

- . Archiviare e gestire tutti i dati relativi ad un edificio, ad una struttura, all'intero patrimonio Immobiliare
- . Archiviare e gestire i dati relativi agli arredi, alle apparecchiature, agli impianti
- . Gestire le manutenzioni a chiamata
- . Gestire le autorizzazioni
- . Gestire le chiamate al Call Center (o all'ufficio tecnico) per interventi e manutenzioni
- . Gestire le Locazioni con contratti, spese, attribuzione costi, emissione bollettini, incassi
- . Gestire tutte le problematiche relative alla Sicurezza (L. 626)
- . Gestire tutte le problematiche relative ai Cimiteri
- . Gestire documenti
- . Gestire gli inventari
- . Analizzare situazioni, simulare, cercare
- . Ottimizzare la gestione
- . Ricercare anomalie
- . Creare e generare report di qualsiasi tipo
- . Esportare e importare dati
- . Gestire qualsiasi tipo di allegato (scansioni, documenti tecnici, foto, panoramiche 3D, DWG, ecc.)



CARATTERISTICHE PECULIARI DELLA SUITE NPLAN-PA

Nplan dispone di una interfaccia estremamente facile ed intuitiva da utilizzare. Le diverse opzioni sono contestualizzate, i controlli sofisticati, le possibilità e la flessibilità elevate.

NPLAN-PA si caratterizza per

- . Semplicità d'uso
- . Flessibilità ed espansibilità
- . Elevato grado di integrabilità con altri sistemi
- . Funzionalità CAD integrate
- . Navigazione in tempo reale
- . Viste multiple sincronizzate
- . Strutture dati complesse (ad albero, ricorsive, a grafo, ecc.)
- . Notevole scalabilità
- . Reporting sofisticato
- . Rappresentazione grafica dei dati
- . Analisi OLAP
- . Valutazione di espressioni run-time tipo foglio di calcolo

LA STRUTTURA DI NPLAN-PA

NPLAN-PA è strutturato a moduli. Ogni modulo è stato sviluppato per risolvere problematiche specifiche. Tutti i moduli si integrano tra di loro senza alcuna rindondanza di dati.

Nplan Base: Modulo di Facility Management preposto alla gestione degli spazi e al monitoraggio del ciclo di vita del patrimonio con tutto ciò che vi gravita intorno, ossia vani, impianti, arredi, attrezzature e persone. Gli immobili possono essere gestiti nell'ambito delle relative zone geografiche (stato, regione, città, zona, ecc), definendo i complessi immobiliari, i singoli edifici (con le relative pertinenze), le porzioni di edifici, i piani, i vani e le unità immobiliari (ad esempio gli alloggi). Possono, inoltre, essere gestite tutte le dotazioni impiantistiche, con la possibilità di scomporre a piacimento i singoli impianti nei relativi componenti e sottocomponenti in base al livello di dettaglio desiderato, anche diverso per ogni bene.

Modulo Call Center: Modulo preposto alla gestione e registrazione delle richieste di interventi di manutenzione, dei solleciti e delle informazioni relative all'attività manutentiva. Consente di monitorare agevolmente lo stato degli interventi e gestire gli stati avanzamento lavori. Strumenti OLAP permettono una analisi multidimensionale molto sofisticata degli interventi e di tutte le informazioni a questi correlate.

Modulo Cimiteri: Modulo concepito e sviluppato per consentire la gestione completa dei cimiteri. Definisce la composizione del cimitero, strutturandola nelle diverse suddivisioni fisiche quali settori, lotti e loculi, ad ognuno dei quali può essere associata una rappresentazione grafica. Gestisce i locatari, i contratti, le fasi cimiteriali, permette la ricerca da mappa o da anagrafica con visualizzazione su mappa.

I MODULI AGGIUNTIVI DI NPLAN-PA

NPLAN-PA prevede ulteriori moduli aggiuntivi per la gestione di attività specifiche. Questi moduli possono essere aggiunti al modulo base a secondo delle necessità.

Modulo Inventari: Modulo che consente di gestire l'inventario sia dei beni mobili che immobili. Offre la possibilità di conoscere tutti gli elementi che compongono il patrimonio sotto l'aspetto qualitativo, quantitativo, nelle sue caratteristiche e come valore dei beni stessi.

Modulo Sicurezza: Modulo preposto alla gestione delle attività dei lavoratori nel rispetto della legge 626. Consente l'analisi dei rischi per attività, sostanze ed attrezzature. Permette di registrare, monitorare ed analizzare gli eventi interessati fino ad arrivare all'individuazione, valutazione, riduzione e controllo costante dei fattori di rischio per la salute e la sicurezza dei lavoratori.

Modulo Locazioni: Questo modulo gestisce l'intero ciclo dei costi di un bene immobile, dalla rendicontazione al conto economico passando per l'amministrazione delle locazioni. Dotato di potenti motori di ripartizione, completamente configurabili, consente di attribuire costi e ricavi in base a parametri temporali, spaziali o di qualsivoglia altro tipo.